

# CANI'CAP L'EDITO

## N°1

Parce que l'éducation est un CAP !!!



## L'IMPORTANTANCE DE L'EDUCATION

On a chacun des besoins différents dans la vie, et c'est aussi vrai pour votre chien. On appartient à des espèces différentes et on a parfois du mal à communiquer, l'éducation est un très bon moyen d'apprendre à se connaître et à se comprendre dans le respect et la bienveillance.

Chaque étape dans l'éducation vous aide pour créer une relation saine et épanouissante.



## L'EDUCATION: UN AVENIR SEREN

La vie est pleine de petites aventures à vivre ensemble. L'éducation canine est là pour vous donner les clés pour apprendre à faire face à toutes les situations. Que ce soit la visite chez le vétérinaire, les soins à la maison, les promenades, les courses, les rencontres avec d'autres chiens ...

Alors prenez le bon CAP !!!





# L'EDUCATION CANINE C'EST QUOI ?

## LES POINTS IMPORTANT DE L'EDUCATION

On se demande toujours par quoi commencer avec l'éducation de nos chiens. Alors on cherche des informations sur internet, auprès d'amis, de connaissances, ou encore dans des livres ou des magazines. A ce moment-là on trouve tout et son contraire, on ne sait plus quoi penser ou que croire. On est vite perdu entre la méthode traditionnelle, la méthode positive ou naturelle ou encore éthologique... et j'en passe.

Moi je vous dirais volontiers il n'y a pas de bonne ou de mauvaises méthodes, c'est surtout une question de bon sens. L'essentiel est de trouver la méthode qui vous correspond et pour vous y aider, rien de tel qu'un professionnel. Vous vous dite « le beau discours, elle se vend ». Peut-être un peu je l'admets, mais si je suis là aujourd'hui, c'est parce que j'ai pris le temps de me former dans un seul objectif, celui d'aider les chiens et leurs propriétaires pour qu'ils puissent avoir une vie aussi épanouissante que celle que j'ai avec mes chiennes. Bien sûr il existe du bon et du mauvais dans le monde du chien, mais seul ça reste compliqué.

Eduquer un chien c'est un travail qui prend du temps au départ, mais qui par la suite vous apporte une vie sereine et pleine de joie. Si vous partez sur les bonnes bases : assis, couchez, pas bougez, la marche en laisse, le rappel. Et que par la suite vous lui apprenez à gérer ses émotions, en travaillant : la frustration, le renoncement, la solitude. Et qu'entre-temps vous avez fait une bonne socialisation. Alors vous aurez un compagnon bien dans ses pattes et une belle complicité pour partager plein de bons moments.



*Le savez-vous :  
« Un chien qui remue la queue n'est pas forcément heureux, il évacue juste un trop plein d'émotion »*





## PAR OÙ COMMENCER ?

Si je devais vous donner un point de départ, je vous conseillerais dans un premier temps de bien comprendre les besoins de votre chien, en particulier si vous débutez avec un chiot. Parce que sans le comprendre, comment lui expliquer et lui apprendre la bonne marche à suivre.

Alors pour commencer il faut que vous gardiez en tête que vous allez demander à votre chien d'évoluer et de vivre dans le monde des humains, qui lui est complètement étranger ; du coup la plupart de ses réactions au départ, vont être dictées par son instinct et ce qu'il aura appris auprès de sa mère, ses frères et ses sœurs. Il va donc falloir tout lui expliquer et lui montrer progressivement.

- La première étape va donc être de lui permettre de se familiariser avec son environnement, lui laisser le temps de découvrir, de sentir et d'expérimenter tout en surveillant. Sans oublier de lui donner accès à un coin proche de vous confortable où il va pouvoir se reposer après toute ses émotions. Car un des premiers besoins de votre chiot c'est dormir auquel s'ajoute manger, boire, faire ses besoins, jouer et découvrir de nouvelles choses. Une fois que l'on comprend cela, nous pouvons commencer à lui montrer et lui expliquer ce qu'on peut faire ou ne pas faire tout en douceur.
- La deuxième chose qu'il faut savoir c'est qu'un cadre clair et des règles précises auxquelles on ne déroge pas, aident votre chiot à évoluer en toute sécurité à vos côtés. Et le besoin de sécurité est primordial pour que votre chien puisse vous prendre comme référent et donc puisse compter sur vous. Ainsi vous deviendrez son guide dans cette nouvelle vie que vous lui offrez.
- Le troisième point qu'il ne faudra pas négliger, c'est le temps que vous allez consacrer à votre nouvel ami à 4 pattes. En moyenne je dirais qu'il n'y a pas de norme, mais au plus vous partagerez du temps avec lui, au plus il apprendra à votre contact, que ce soit : à la maison, en jouant ou en apprenant des règles et des ordres, ou encore en baladant dans la campagne, la montagne ou la ville.



Le saviez-vous :  
« le chiot né  
aveugle, sourd et  
sans dent. »





# DOSSIER : BIEN PREPARER SA RENTREE

## POURQUOI PREPARER LA RENTREE ?

Pendant les vacances tout le monde profite à fond, on va promener on fait des activités variées, et bien évidemment votre compagnon vous accompagne quasiment partout. Il prend l'habitude de rester avec vous et ne supportera sûrement pas la séparation à la reprise de la scolarité des enfants et du rythme qui va avec. C'est pour ça qu'il est important d'anticiper avant la reprise.

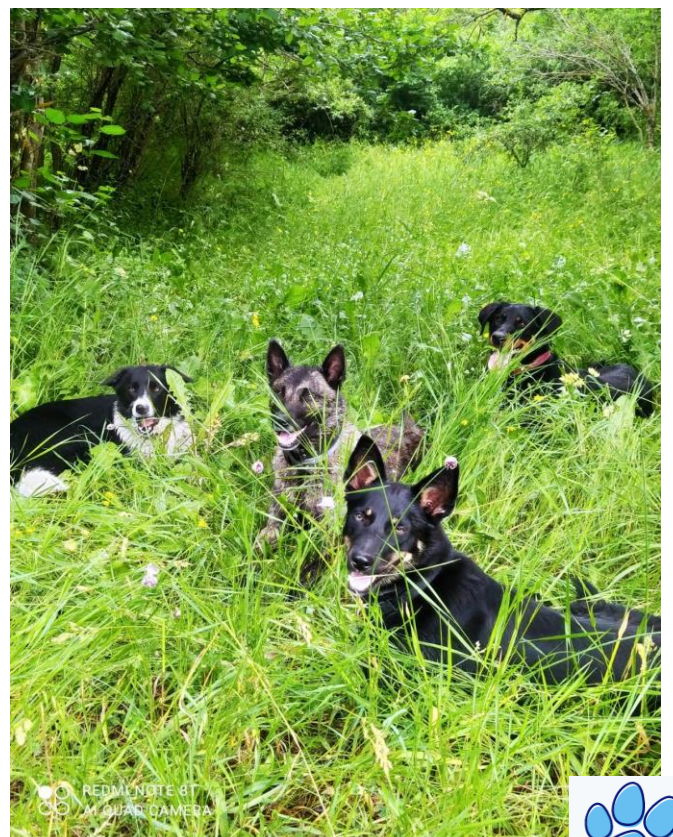


## LES ETAPES POUR BIEN PREPARER LA RENTREE

- Commencer à réapprendre à votre chien à avoir des moments calmes et seuls progressivement, ne l'emmener plus de partout avec vous.
- Penser à remettre une petite routine pour des exercices de dressage et du jeu dans la journée quand vous avez une disponibilité.
- Essayez d'anticiper et de programmer dans votre planning de rentrée des moments privilégiés avec toute la famille. Votre chien en aura besoin.
- Dites-vous que votre chien aura d'autant plus besoin de divertissement, alors pensez bien à lui offrir de nouvelles balades au moins une fois par semaine.



Le saviez-vous :  
« Les chiens  
peuvent sentir nos  
émotions. »



# L'ALIMENTATION DU CHIEN

## QUELLE DIFFERENCE ENTRE LE SYSTEME DIGESTIF DE L'HOMME ET DU CHIEN?

Avant de se poser de nombreuses questions sur l'alimentation à choisir, il faut comprendre comment fonctionne votre chien.

En effet, le système digestif de votre chien est bien différent du nôtre.

Chez l'homme les aliments passent environ 4h dans l'estomac, ensuite 6 à 7h dans l'intestin grêle et presque autant de temps dans le gros intestin et le rectum. Alors que chez le chien elle commence par 4 à 10h dans l'estomac puis entre 45 minutes à 1h dans l'intestin grêle.

La flore intestinale du chien est aussi beaucoup moins variée que celle de l'homme, elle comprend 1000 fois moins de bactéries. (10 000 000 de bactéries dont un peu plus de 1 000 espèces par gramme pour l'homme, contre 10 000 bactéries dont environ 500 espèces par gramme pour le chien).

## COMMENT FONCTIONNE LE SYSTEME DIGESTIF DE VOTRE CHIEN?

Le plus gros de la digestion du chien se fait dans son estomac et une fois les aliments digérés, c'est ensuite la flore intestinale qui permet alors la bonne assimilation dans l'organisme.

En fonction de ce que mange le chien son estomac produit une substance plus ou moins acide pour digérer, et pour éviter les brûlures dues à l'acidité, il se construit une barrière protectrice équivalente à son alimentation. C'est pourquoi il est essentiel de ne pas faire de changement brutal de régime alimentaire et de ne pas mélanger plusieurs sortes d'alimentation (croquettes, pâté, ration ménagère, BARF...). Un mélange de croquettes avec d'autre forme d'alimentation chez le chien peut lui

provoquer des brûlures d'estomac, mais aussi des vomissements et des diarrhées, car il est long pour le chien de reconstruire une flore intestinale et un acide gastrique adapté à de nouveaux aliments.

C'est pour cela qu'il est important de choisir un mode d'alimentation et de s'y tenir. Mais surtout il est essentiel de bien faire une transition quand on change le régime alimentaire de son chien.

## L'IMPORTANCE DE L'EQUILIBRE ALIMENTAIRE

L'équilibre de la gamelle de votre compagnon passe par le choix de l'alimentation et surtout de sa composition, que ce soit des croquettes ou de l'alimentation faite maison il est important de bien connaître les besoins de votre animal pour ne pas créer de carences ou ne pas lui faire subir les désagréments d'une allergie alimentaire non contrôlée. Pour être sûre de faire les choses correctement n'hésitez pas à vous rapprocher d'un professionnel comme votre vétérinaire ou un nutritionniste spécialisé dans les animaux.

Autre point important c'est la quantité, bien doser la gamelle de votre chien, est important car trop de nourriture a des conséquences directes sur sa santé : ça peut engendrer une fermentation au niveau de l'intestin qui provoque des gaz, mais aussi et surtout une inflammation intestinale qui a pour conséquence des douleurs abdominales et des diarrhées. Dans le pire des cas ça peut même aller jusqu'à l'insuffisance hépatique.

## LES DANGERS DE L'ALIMENTATION HUMAINE POUR LE CHIEN

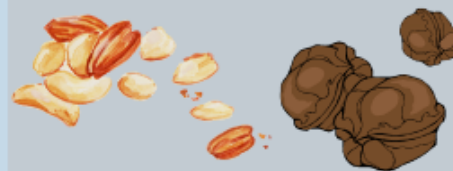
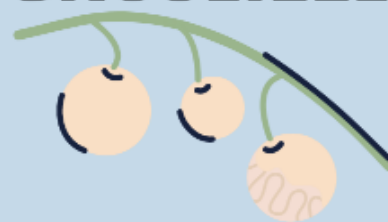
C'est important de bien connaître les produits qui peuvent être toxiques pour votre chien, pour éviter les accidents (Voir photo p.6). Si vous avez un doute sur un aliment qui n'est pas cité surtout n'hésitez pas à contacter votre vétérinaire.





**ALCOOL****MÉDICAMENTS**

( Advil, tylenol, ...)

**NOIX****PRODUITS  
LAI TIERS****CHOCOLAT****AIL et  
OIGNON****CAFÉINE****LES ALIMENTS  
TOXIQUES POUR  
VOTRE CHIEN****AVOCAT****NOURRITURE  
GRASSE****GROSEILLES****XYLITOL**  
( Bonbons, gomme, ...)**CHAMPIGNON****RAISIN****OS CUIT**

**Si vous pensez que votre animal à  
mangé l'un de ces produits  
APPELEZ VOTRE VÉTÉRINAIRE**



# DOSSIER : ATTENTION CHASSE OUVERTE

## LES DATES D'OUVERTURE DE LA CHASSE DANS LES HAUTES-ALPES

La période d'ouverture générale de chasse à tir est fixée, pour le département des Hautes – Alpes :

Du 12 septembre 2021 à 7h au 9 janvier 2022 au soir.

La chasse au vol est ouverte du 12 septembre 2021 jusqu'au dernier jour de février.

Elle est ouverte les jours fériés sauf le vendredi.

Les battues aux sangliers, cerfs, et chevreuils : Lundi, mercredi, samedi, dimanche et jours fériés (sauf vendredi).

La chasse est interdite le vendredi pour toutes les espèces et en tous lieux.

Source : Préfecture des Hautes-Alpes, arrêté préfectoral n° 05\_2021\_06\_28\_00001.

## LES PRECAUTION A PRENDRE EN PERIODE DE CHASSE

Des règles de sécurité pour éviter les accidents. En effet, pour les grands marcheurs qui aiment partager de longues balades en forêt avec leur chien, je ne peux que vous conseiller d'être prudents.

LA chasse est une discipline qui n'est pas appréciée de tous mais qui reste autorisée en France, et à ce titre il me semble intelligent de nous respecter mutuellement.

Je vous donne donc quelques petits conseils pour que chacun puisse s'y retrouver :

- Rester toujours sur les sentiers, éviter les sous-bois.
- Utiliser des vêtements voyants
- Utiliser des accessoires pour être visible pour votre chien : gilet fluo, collier fluo, laisse fluo ou encore une clochette.

- Evitez les zones de chasse comme les battues.
- Si lors de votre balade vous croisez des chasseurs, signalez votre présence et précisez leurs votre itinéraire. Vous pouvez aussi vous renseigner auprès d'eux pour savoir s'il y a des zones à éviter ? ou sur la présence d'autres chasseurs ?

## LES RESERVES DE CHASSE

Les réserves de chasse sont des lieux où la chasse est interdite, elles concernent 10% de l'ensemble du territoire chassé.

On peut donc s'y balader en toute sécurité, mais elles ne sont pas là par hasard, elles permettent aux animaux sauvages de se reproduire et d'évoluer en toute sérénité. Il n'est donc pas envisageable de lâcher votre chien et de le laisser déranger les animaux sauvages dans ces zones préservées.

Si vous voulez donc vous balader dans ces endroits, je vous conseille, soit d'avoir un chien obéissant et respectueux des autres animaux. Soit d'utiliser une longe pour sécuriser tout le monde.

A ne pas oublier :  
« Les chemins sont à tout le monde, n'oubliez pas de reprendre votre chien en laisse quand vous croisez d'autres utilisateurs. »



# PRESENTATION CANI'CAP EDUCATION



MALIA Berger Hollandais de 5 ans



Ma complice !!!

PANDORE Kelpie x Border 8 mois



Mon Bébé Chien !!!

Moi c'est Delphine MARTINEZ, et comme vous pouvez le voir au-dessus je vie avec mes 2 toutounes MALIA et PANDORE. Je partage quasiment tout avec mes chiennes, et elles m'offrent une vie pleine d'entrain et de bonne humeur.

Après 2 années de formations et de recherches, additionnées à une vie de passion pour le monde canin, j'ai validé mon ACACED et créé mon entreprise d'éducation canine.

Mon objectif en créant CANI'CAP EDUCATION est de permettre à d'autres propriétaires de chiens de vivre une vie

aussi épanouissante que la mienne avec leurs chiens. Pouvoir aider et accompagner les propriétaires et chiens et leurs apprendre à se comprendre et à vivre ensemble en harmonie. Peu importe son âge, son caractère ma méthode s'adapte à vos besoins comme aux leurs dans le respect et la bienveillance.

CANI'CAP propose des cours d'éducation et de rééducation canine à domicile dans le département des Hautes-Alpes.

Les cours d'éducatons vous permettent d'acquérir les ordres de bases (assis, couchez, pas bougez, le rappel, ...), les apprentissages nécessaires (frustration, renoncement, solitude...), et de créer un lien fort en s'amusant et donc d'évoluer dans un avenir serein et sécurisant pour chacun.

Les cours de rééducation peuvent vous aider à corriger des comportements gênants (aboiements, fugues, destructions, ...) et parfois simplement à recréer un lien avec votre compagnon.

Une fois les programmes d'éducation et de rééducation terminés je vous propose des séances collectives ou des balades éducatives pour permettre de renforcer les apprentissages et surtout renforcer votre lien.

CANI'CAP peut aussi aider à mieux comprendre le chien dans le contexte de la peur, parce qu'on a peur de ce qu'on ne comprend pas. Et la peur des chiens dans un monde où le nombre de chiens augmente tous les jours, que ce soit le chien de famille, comme le chien de travail, ça devient compliqué à vivre au quotidien.

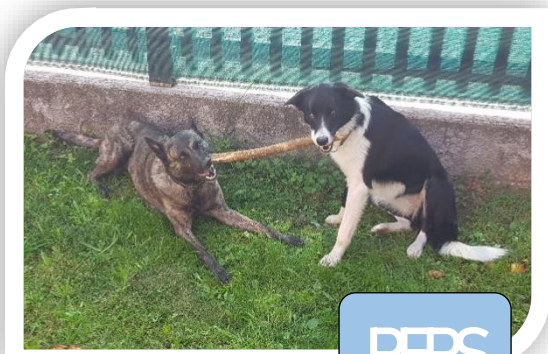
Chaque personne, comme chaque chien est unique et demande donc une attention particulière qui s'adapte à ses besoins, c'est ce que vous trouverez chez CANI'CAP.

Alors n'hésitez plus et prenez le bon CAP !!!





# LES MEMBRES DE LA FAMILLE CANI'CAP



PEPS



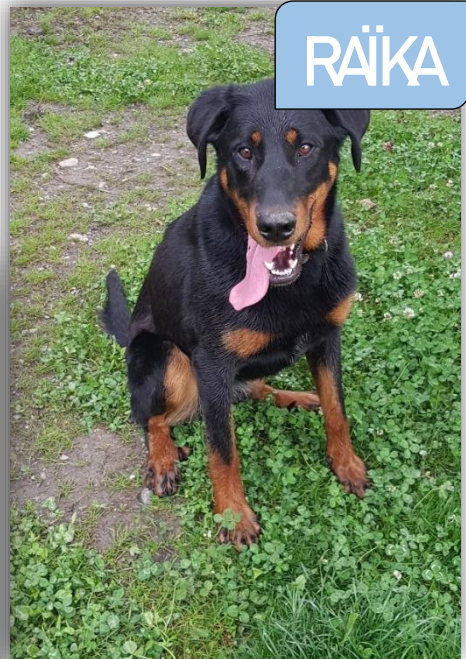
LOUCKY



POLO



PIDJI



RAÏKA



REYNA



POGO



SIMBA



TIKY

N'hésitez pas à nous rejoindre dans la famille Cani'Cap.  
Alors appelez-moi pour prendre le bon CAP !!!



# CANI'CAP EDUCATION

Educatrice canine

**Delphine MARTINEZ**

06.87.93.77.48

[canicap.education@gmail.com](mailto:canicap.education@gmail.com)

<https://canicap-education.business.site>